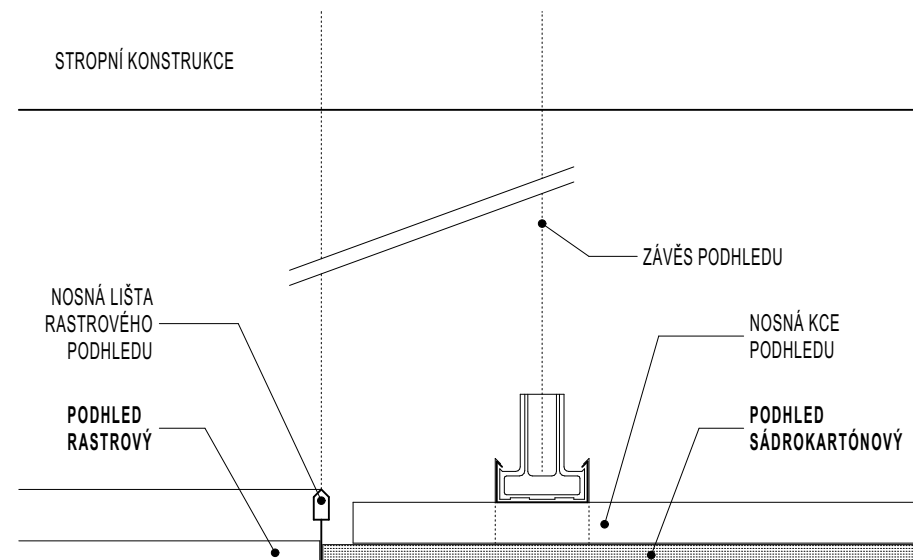
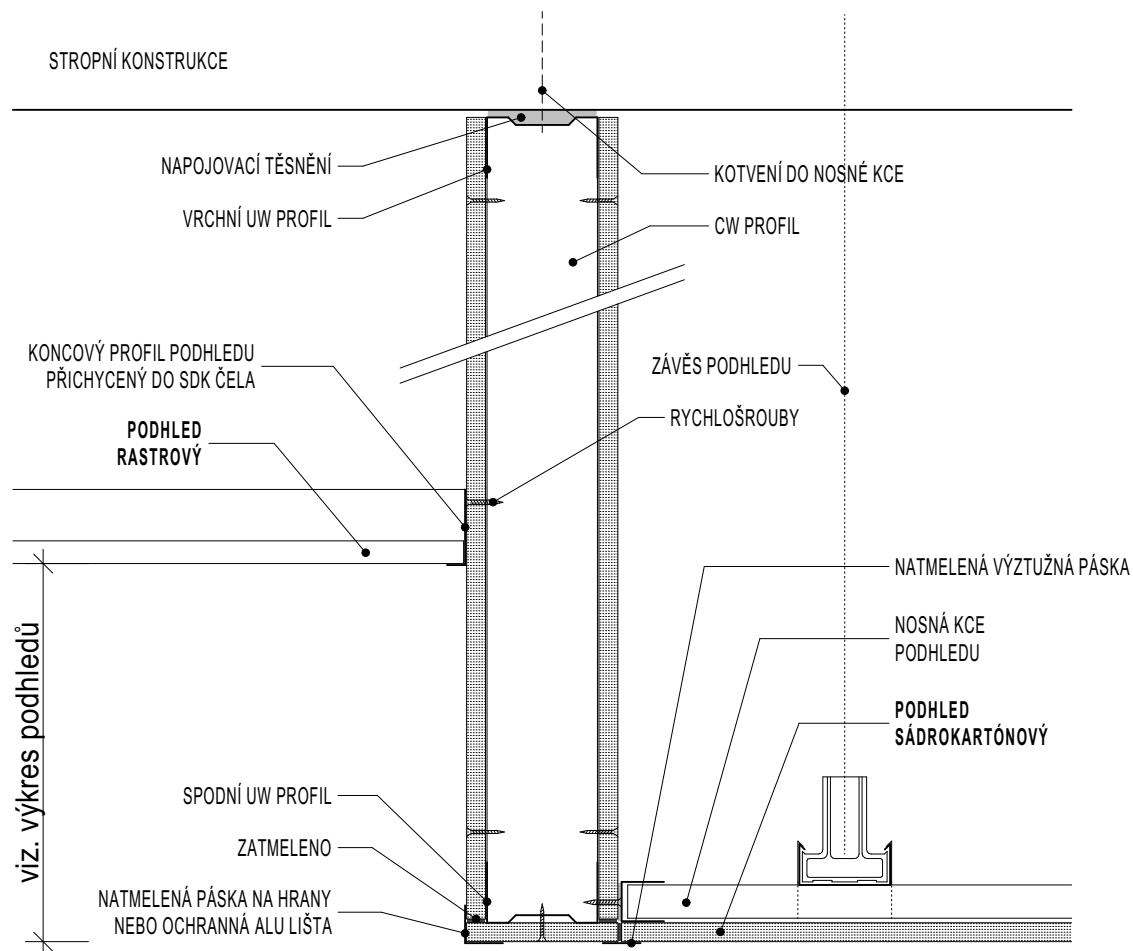


# DETAIL ZMĚNY VÝŠKY PODHLEDU SE ZMĚNOU TYPU PODHLEDU 1:5



## POZNÁMKA

V OBLASTI VÝŠKOVÝHO ODSKOKU SE ZÁVĚSY ZHUSTÍ A PROVEDOU TAK, ABY V ŽÁDNÉM MÍSTĚ NEBYLO PŘEKROČENO DOVOLENÉ ZATÍŽENÍ ZÁVĚSU. SVISLÁ ČÁST PODHLEDU SE KONSTRUKČNĚ PROVEDE ODOBŇNĚ JAKO JEDNOSTRANNĚ NEBO OBOUSTRANNĚ OPLÁŠTĚNÁ STĚNA. KOTEVNÍ TECHNIKU A ZPŮSOBY ZAVĚŠENÍ JE NUTNÉ REALIZOVAT DLE MANUÁLU DODAVATELE, RESP. KONZULTOVAT ŘEŠENÍ S DODAVATELEM SYSTÉMU STROPU A PODHLEDŮ. PRO BEZPEČNÉ ZAVĚŠENÍ PODHLEDU INSTALOVAT ZTUŽUJÍCÍ ZÁVĚSNÝ SYSTÉM DLE MANUÁLU DODAVATELE.